

# Réseau pédiatrique du Sud et Ouest Francilien (*ou réseau ASNR*) Résultats à 2 ans



Journée des réseaux de Périnatalité  
d'Ile de France  
25 octobre 2007

*Véronique ZUPAN SIMUNEK*



## Bilan des inclusions

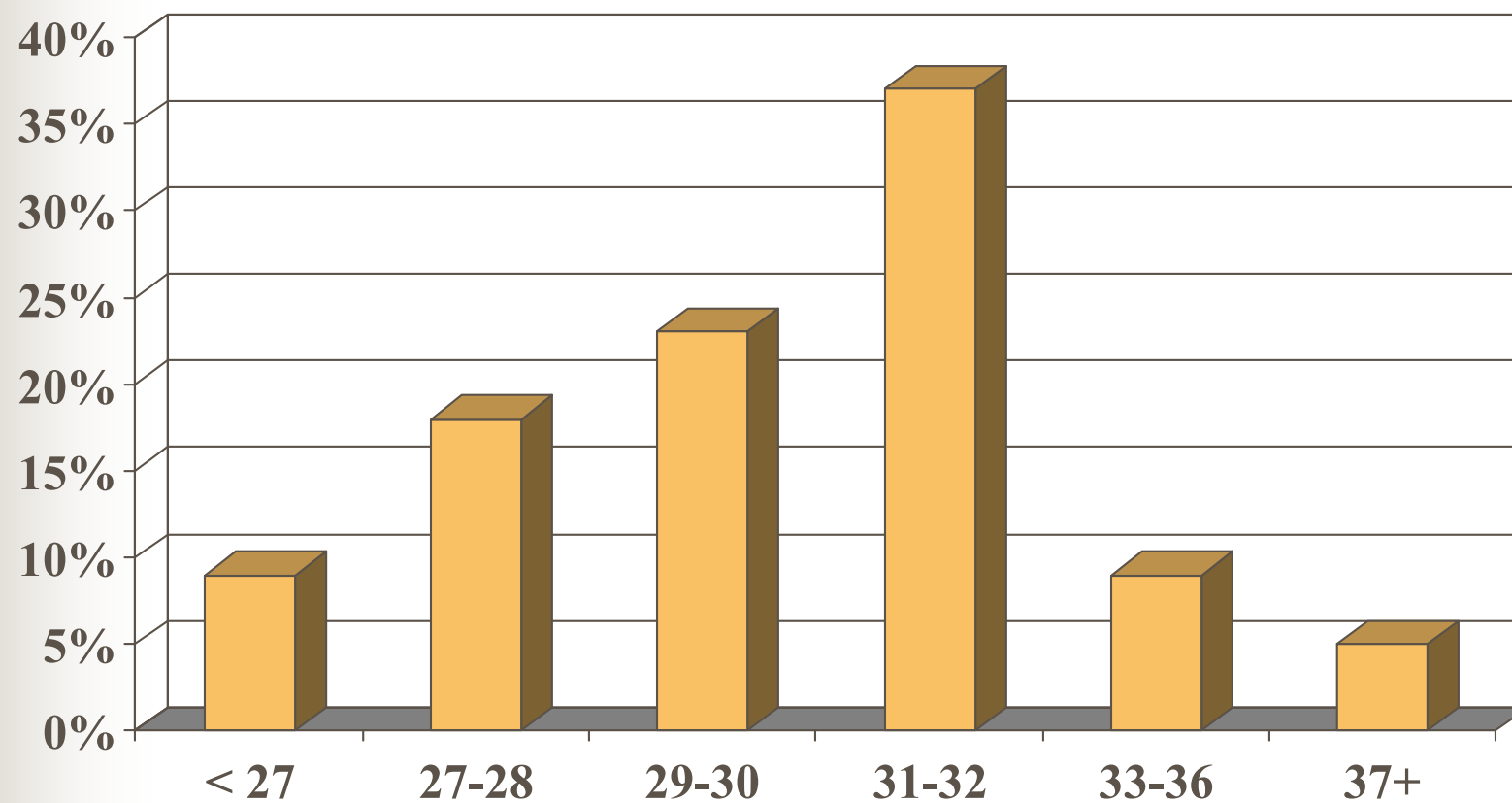
- 1030 inclusions au 15/10/2007
- actuellement environ 30 nouvelles inclusions par mois
  - 4 centres d'inclusion actifs : Clamart, Evry, Neuilly, Longjumeau
  - 7 centres d'inclusion d'ici fin 2007 (+ Colombes, Orsay, Fontainebleau)
- 30 % des enfants confiés à un pilote libéral



## Effectivité du suivi

- Suivi à 1 an : 92 %
- Suivi à 2 ans : 81 %
- Sortis du réseau : 33  
(environ 7 % à 2 ans)

## Répartition des 508 enfants suivis à 1 an





## Problèmes de santé dans la première année

- 28 % d'hospitalisation
  - 45 % pour cause respiratoire
  - vulnérabilité particulière des < 27 s : 53% d'hospitalisation
- 12 % de pbs respiratoires récurrents ou chroniques
- 7 % d'autre pbs récurrents ou chroniques (digestifs, ORL ...)

## Croissance à 1 an

	normal	<b>-2 à -3 DS</b>	<b>&lt; -3DS</b>
Poids	87 %	<b>11 %</b>	<b>2 %</b>
Taille	89 %	<b>8 %</b>	<b>3 %</b>
PC	89 %	<b>8 %</b>	<b>3 %</b>

## Développement à 1 an

	normal	limite	Patho
moteur	86 %	10 %	4 %
cognitif	78 %	20 %	2 %
interactions	93 %	7 %	0.2 %

## développement sensoriel à 1 an

	normal	Pb modéré	Pb important
ophtalmo	93 %	4 %	3 %
audition	99 %	1 %	0 %

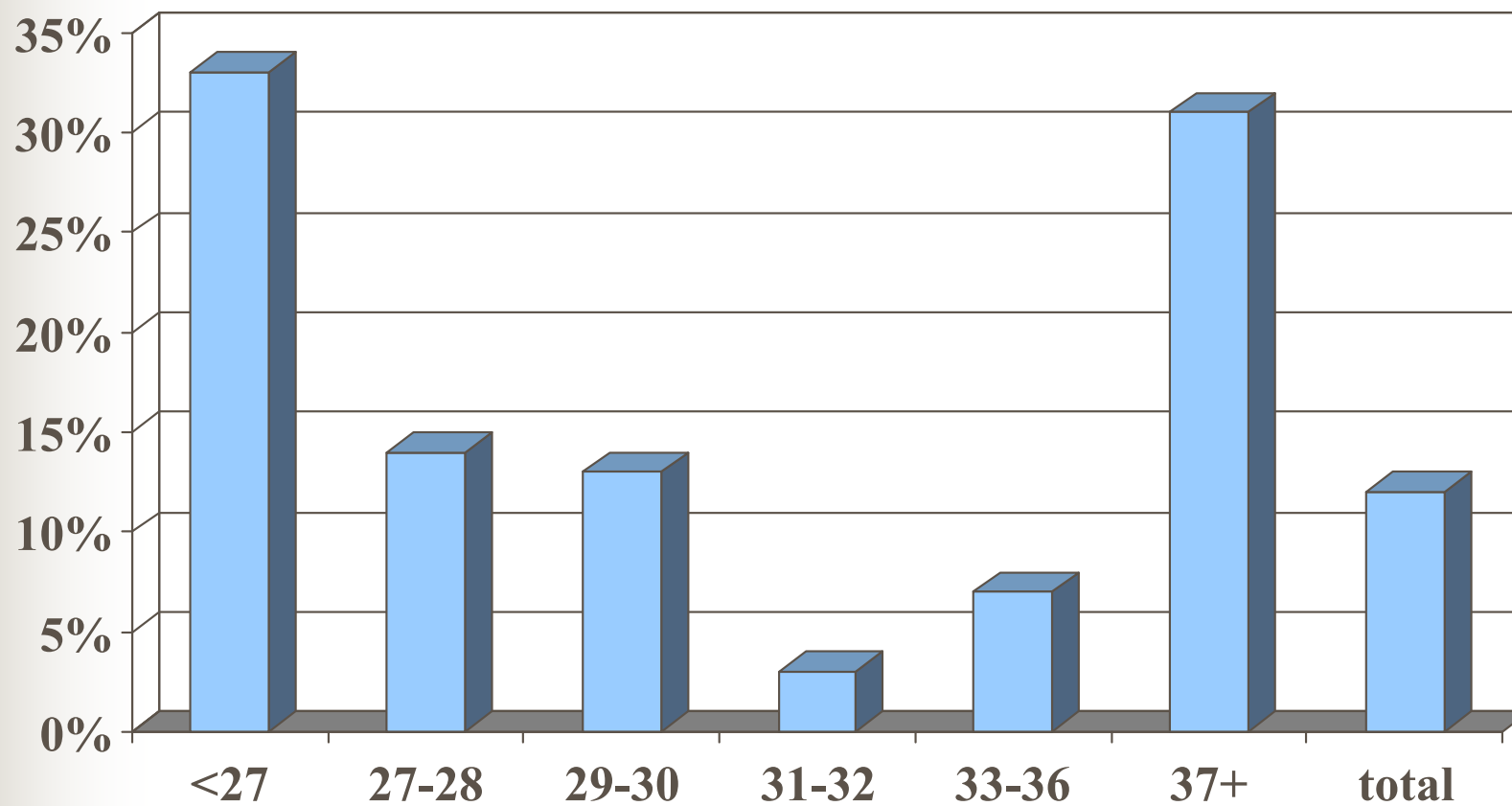
*NB tous les enfants n'ont pas eu un examen par le spécialiste*



## Soins spécialisés

- 61 enfants (12 %) ont des soins spécialisés pour leur développement
  - 33 en CAMSP
  - 2 en SESSAD
  - 26 en libéral
- 10 ont un suivi spécialisé sans soins

# Soins spécialisés





## Devenir à 2 ans (sur 161 suivis)

- 15 % d'hospitalisation entre 1 et 2 ans  
(vs 28 % à 1 an)
  - 50 % pour cause respiratoire
- 6 % de problèmes respiratoires récurrents  
(vs 12 % à 1 an)
- 5 % d'autres pbs récurrents ou chroniques

*donc la santé s'améliore avec le temps...*



## Croissance à 2 ans (161 suivis)

- 10 % poids < -2 DS (1% < - 3 DS)
- 6 % taille < -2 DS (1 % < -3 DS)
- 10 % PC < -2 DS
  - corrélation avec le développement cognitif : 50 % non optimal
  - 44 % hospitalisés dans la 1ère année



## Développement à 2 ans (sur 161)

- Développement moteur : 9 % non optimal
  - 2 % de CP avérées ? (estimation réelle : 4 %)
  - âge moyen de la marche : 16 mois
- Développement cognitif : 23 % non optimal
- Développement des interactions : 7 % non rassurant
- Vie quotidienne : 9 % de pbs de sommeil et 4 % de tr. comportement importants



# Conclusion

- la population suivie est vraiment une population vulnérable
  - 12 % ont des soins spécifiques
  - probable sous recrutement des pathologies périnatales du bébé à terme
  - les problèmes cognitifs sont dominants : 23 %
- nécessité d'une mobilisation importante pour maintenir le suivi