

Hémorragie du post-partum à l'hôpital Lariboisière

Etude de coût

Méthodologie et principaux résultats

Roland Rymer



Nouvelle organisation APHP

- Tenon
- LRB
- Clamart
- La Pitié
- Beaujon

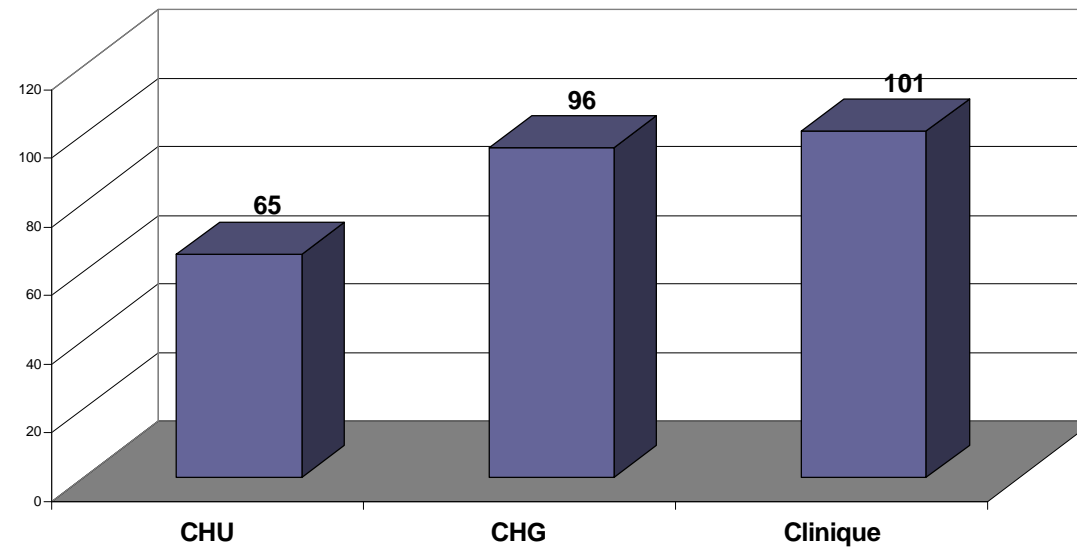
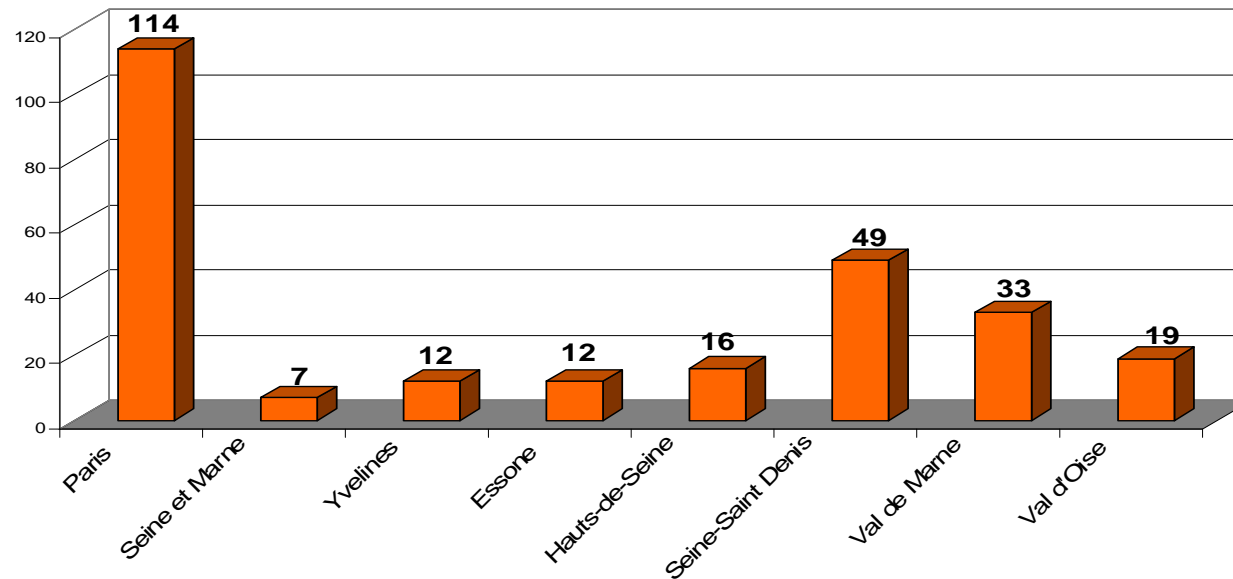
Astreinte forfaitée : 1 semaine chaque pour
recours

Données cliniques 2004-2005

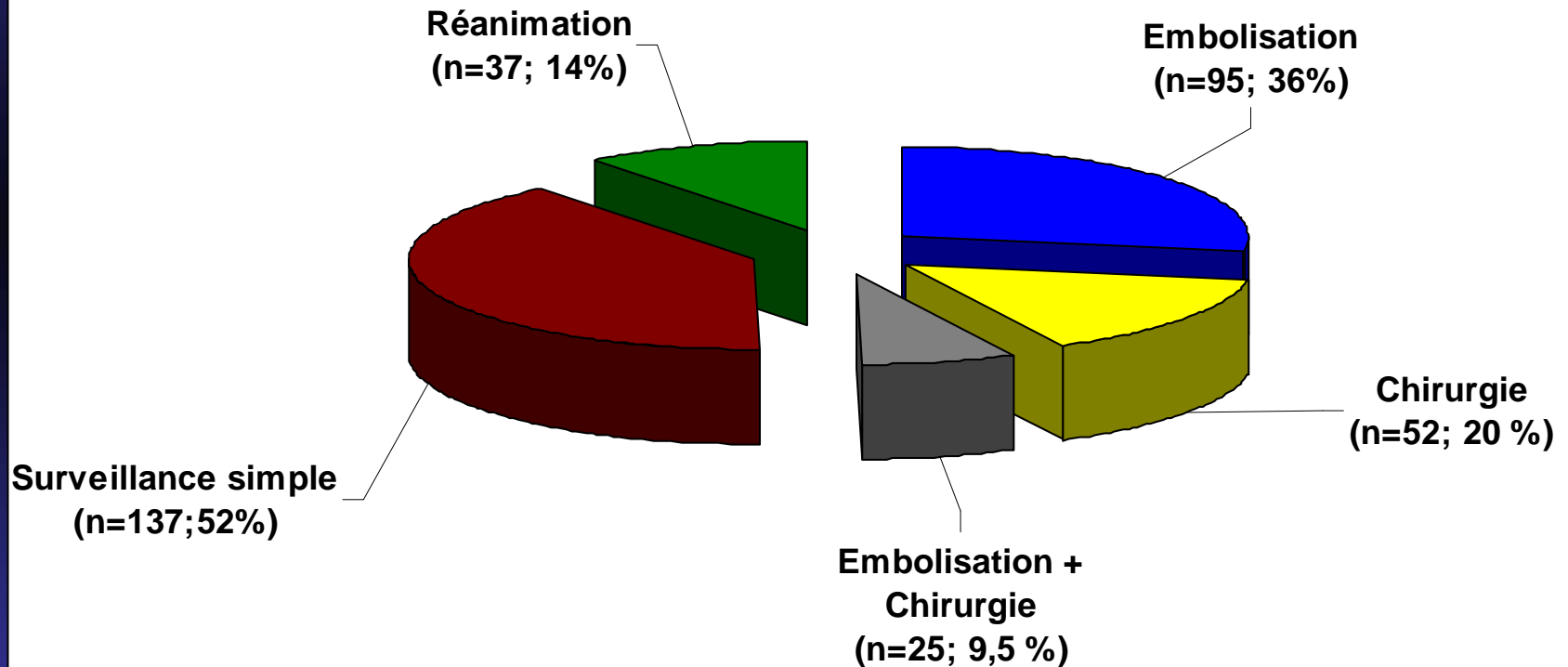
n=262

Age moyen	31 ans
IGS-2 moyen	20
Accouchement - Voie basse - Péridurale	70 % 65 %
Durée moyenne de séjour	3.3 jours
Durée moyenne de séjour en réanimation	2.0 jours

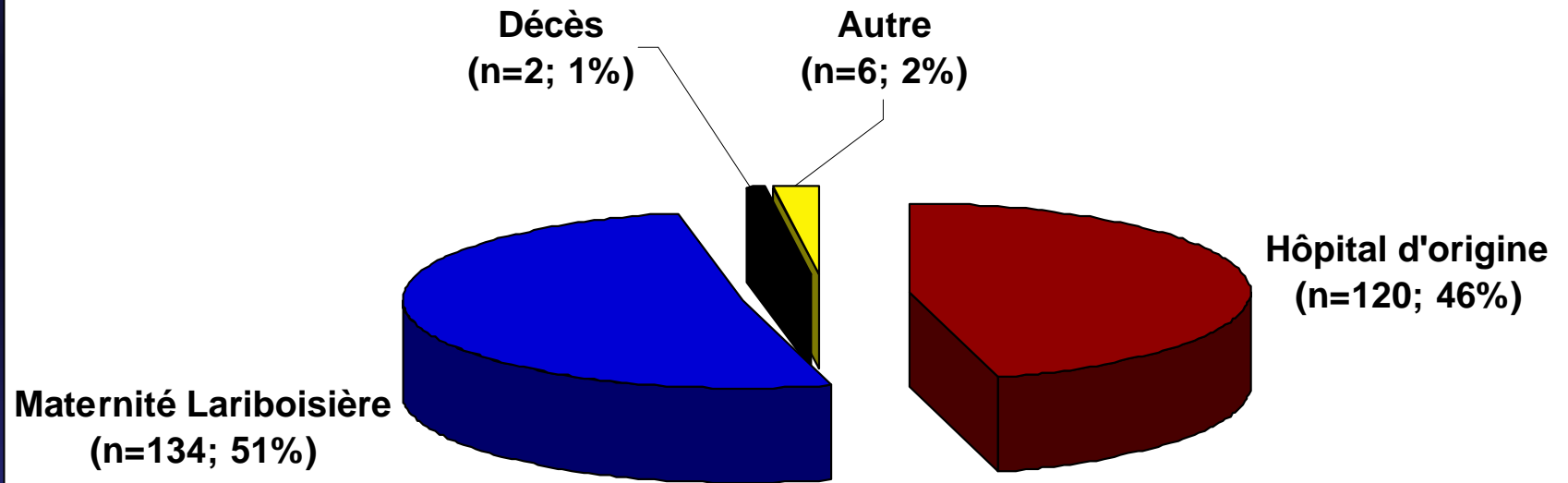
Origine des patientes



Différentes voies de prise en charge (2)



Devenir des patientes



Coût mesuré vs recette versée par patient

