

Évaluation des réseaux

Certificats de santé du 8^{ème} jour une étude régionale

analyse réalisée par
Jennifer Zeitlin (INSERM U149)

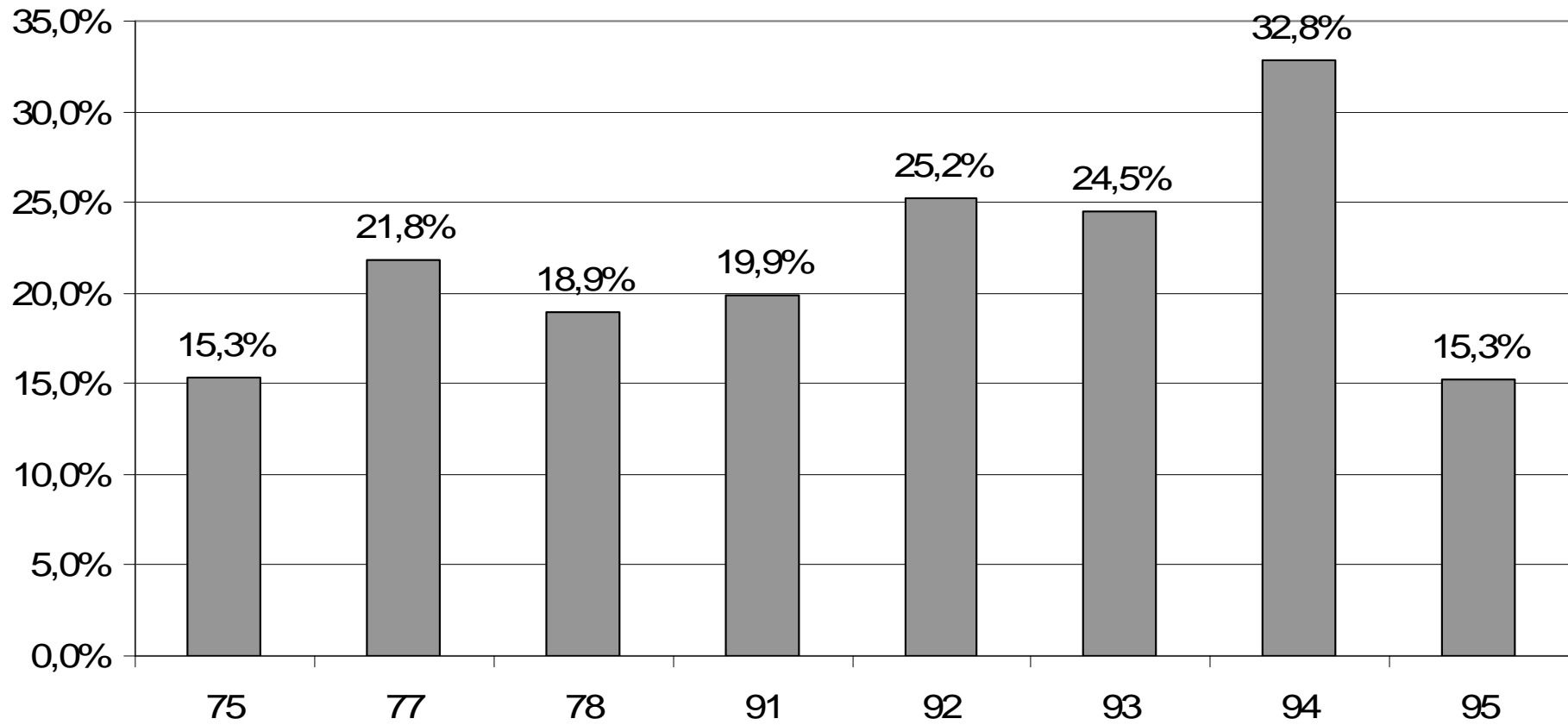
Grand prématurité (naissances < 32 SA)

- Taux grand prématurité (<32 SA)
 - IDF – zone MOSAIC: 1,13%
- Validation : Etude MOSAIC:
 - Naissances vivantes : 1,08%
 - Toutes naissances : 1,83%
- Comparaison France métropolitaine
 - ENP : moins de 32 SA 1,6%
 - toutes naissances y compris mort-nés

Exhaustivité

- ~ 91% ou 167357 certificats de santé en 2006 pour un total de 182781 naissances en Ile-de-France (INSEE)
- Entre 87 et 94% selon le département de résidence
- Exhaustivité moins bonne pour les nouveau-nés à risque
 - Prématurés ~ 82%
 - Moins de 1500 g ~ 72%
 - Grands prématurés (<32 SA) ~ 62%
 - Jumeaux ~ 84%
- Ces données peuvent tout de même servir pour analyser les lieux de naissance

**Naissances hors département de résidence,
naissances uniques à terme avec un poids >2500 g**



Nombre de maternités dans un rayon de 15 km femmes enceintes en Ile-de-France (données de 2003)

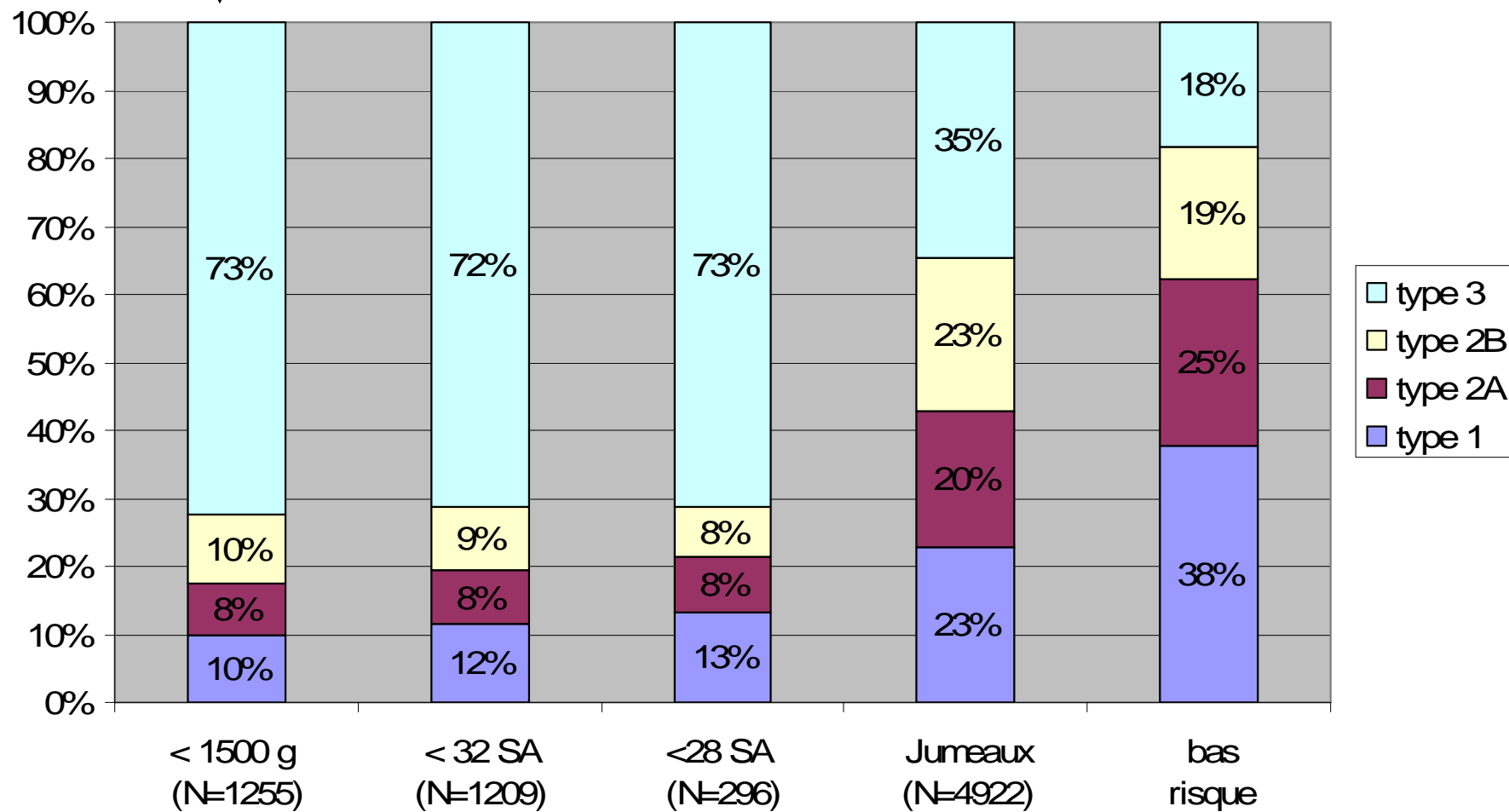
	Moyenne	Médiane
Ile-de-France	38	42
75	63	63
77	6	4
78	14	9
91	16	14
92	55	56
93	47	50
94	47	45
95	23	24

Maternités de type 3 dans un rayon de 15 km
femmes enceintes en Ile-de-France (données de 2003)

	Moyenne	Médiane
Ile-de-France	5	6
75	9	9
77	0*	0
78	2	1
91	1	0
92	7	7
93	6	6
94	7	8
95	3	2

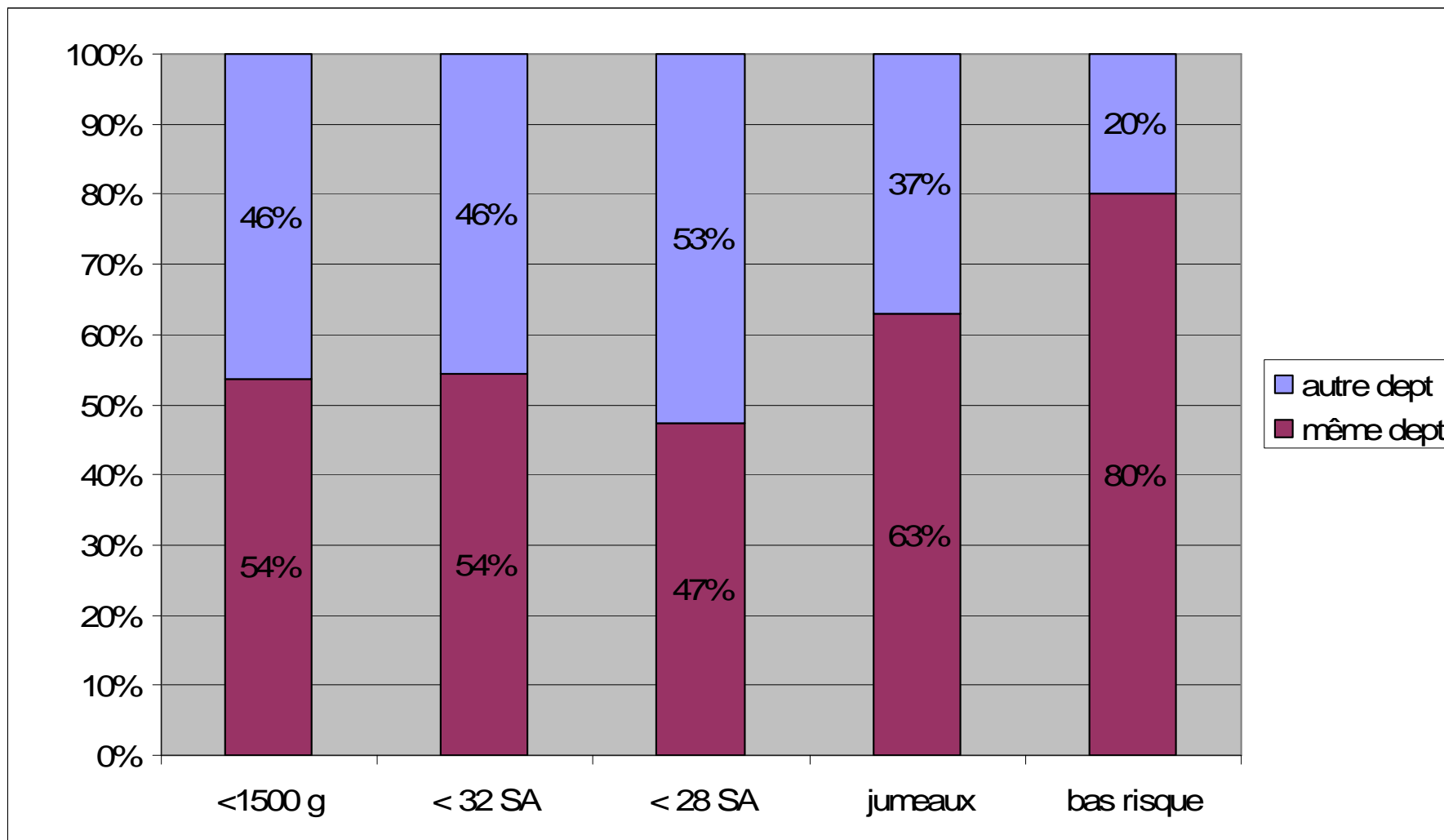
PMSI = 76%

Lieu de naissance en région IDF par niveau de risque



Naissances domiciliées et enregistrées en IDF; bas risque = grossesse unique, age gestationnel >36 et poids de naissance >2499

Naissances en type 3: % qui résident dans le même département que la maternité



Naissances domiciliées et enregistrées en IDF; bas risque = grossesse unique, age gestationnel >36 et poids de naissance >2499

Évolution du pourcentage de naissances de <1500 gr en type 3

	2002	2004	2006
< 1500 gr nés en type III	459	399	908
< 1500 gr total	629	557	1255
% 1500 gr nés en type III	73,0%	71,6%	72,4%

Données de 2002 et 2004 sont sur 6 mois de l'année

Certificats de santé

Données sur la grossesse, l'accouchement et l'état de l'enfant à la naissance

- Facteurs de risque (age maternel, antécédents obstétricaux, pathologies de la grossesse, facteurs sociaux)
- Prise en charge (hospitalisation pendant la grossesse, suivi anténatal, induction de l'accouchement et césarienne).
- Transfert de la femme pour l'accouchement et transfert postnatal du nouveau-né (avec le lieux de transfert).